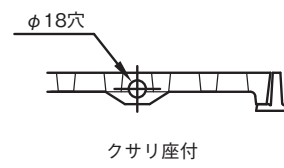
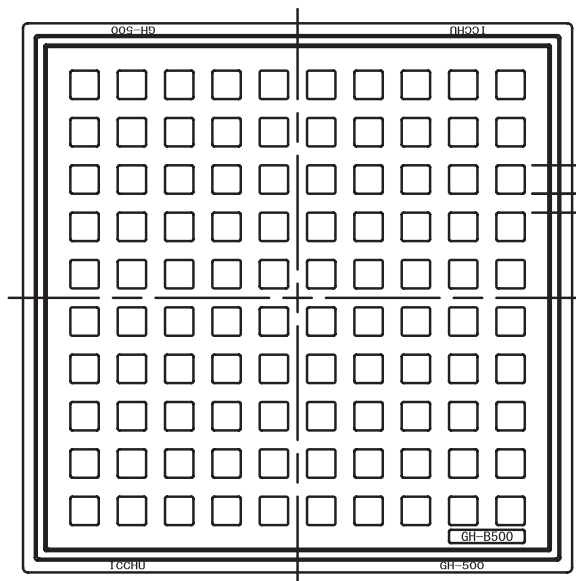


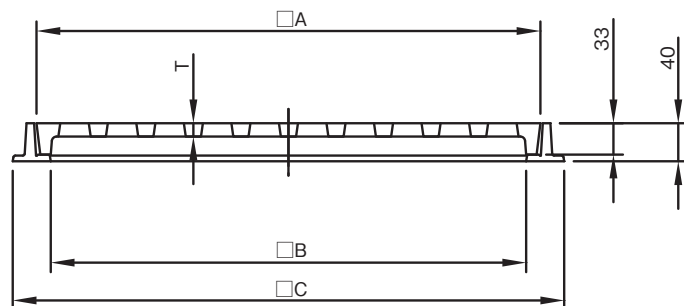
枠付格子蓋 GH-B

荷重:20kN(T-2)

鑄鉄製格子蓋



空気調和・衛生工学会規格
SHASE-S 209 格子ふた
記号:角形格子ふた 500K



●寸法・材質・表面处理

呼称	A	B	C	T	穴数	材質		表面处理
						蓋	枠	
GH-B300	330	300	380	12	6×6	FC200	FC200	樹脂系塗装
GH-B350	380	350	430		7×7			
GH-B400	430	400	480		8×8			
GH-B450	480	450	530		9×9			
GH-B500	530	500	580	14	10×10	FC200	FC200	樹脂系塗装
GH-B600	630	600	680		12×12			

●定価・適応荷重・安全荷重・破壊荷重

呼称	定価		適応荷重	安全荷重	破壊荷重
	クサリ無し	クサリ付			
GH-B300	12,100	13,100	20kN (T-2)	5kN	20kN 以上
GH-B350	14,400	15,400			
GH-B400	17,000	18,000			
GH-B450	20,300	21,300			
GH-B500	25,300	26,300			
GH-B600	33,000	34,000			

マンホール
ハンドホール
鉄蓋

下水道鉄蓋
防火水槽鉄蓋

防護蓋

汚水・雨水・
集水樹蓋

浄化槽鉄蓋

上水道用鉄蓋・
弁籠・ボックス

タクトイル
グレーチング

鑄鉄製格子蓋

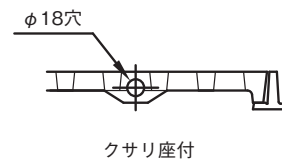
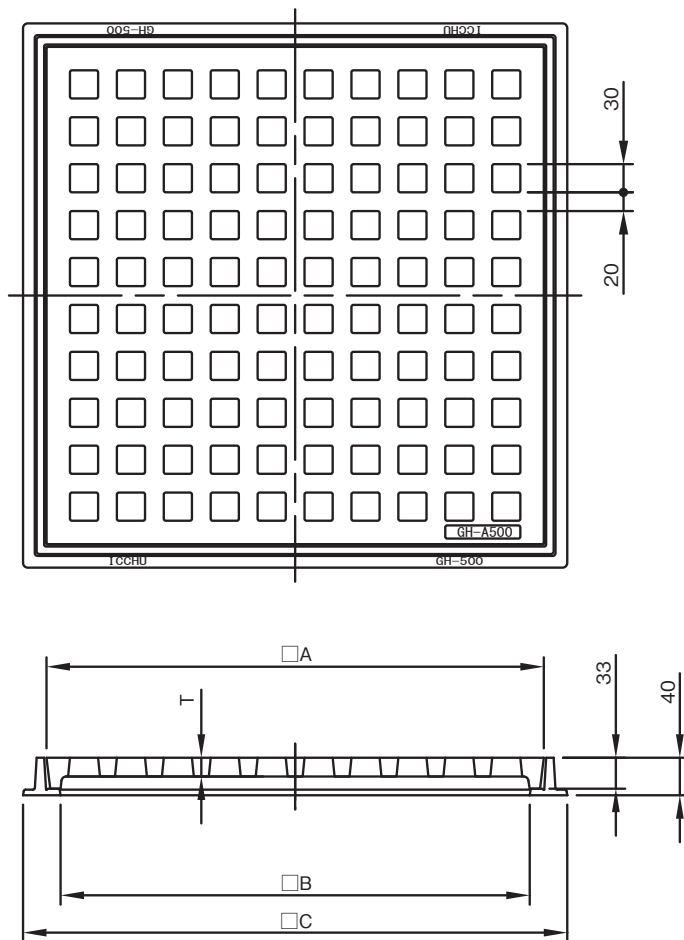
スチール
グレーチング

鑄鉄製
車止め

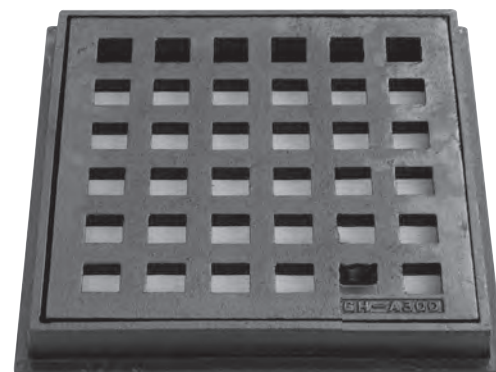
技術資料

枠付格子蓋 GH-A

荷重:60kN(T-6)



空調和・衛生工学会規格
SHASE-S 209 格子ふた
記号:角形格子ふた 1500K



●寸法・材質・表面处理

呼称	A	B	C	T	穴数	材質		表面处理
						蓋	枠	
GH-A300	330	300	380	18	6×6	FC200	FC200	樹脂系塗装
GH-A350	380	350	430		7×7			
GH-A400	430	400	480	20	8×8			
GH-A450	480	450	530		9×9			
GH-A500	530	500	580	22	10×10			
GH-A600	630	600	680		12×12			

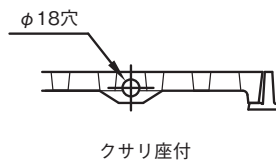
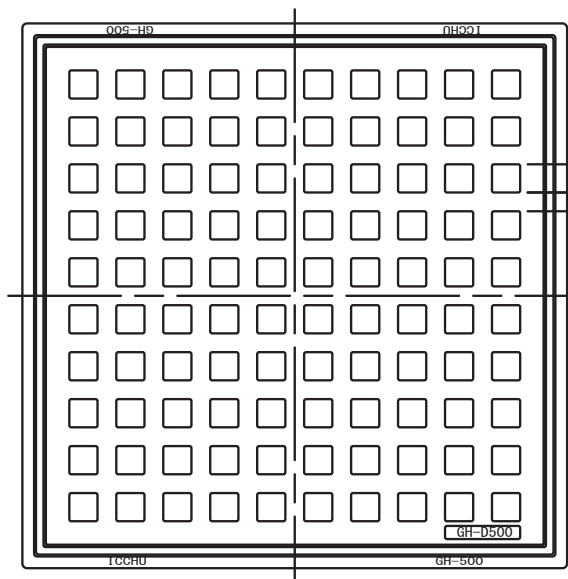
●定価・適応荷重・安全荷重・破壊荷重

呼称	定価		適応荷重	安全荷重	破壊荷重
	クサリ無し	クサリ付			
GH-A300	13,900	14,900	60kN (T-6)	15kN	60kN 以上
GH-A350	16,400	17,400			
GH-A400	22,300	23,300			
GH-A450	25,000	26,000			
GH-A500	30,200	31,200			
GH-A600	41,700	42,700			

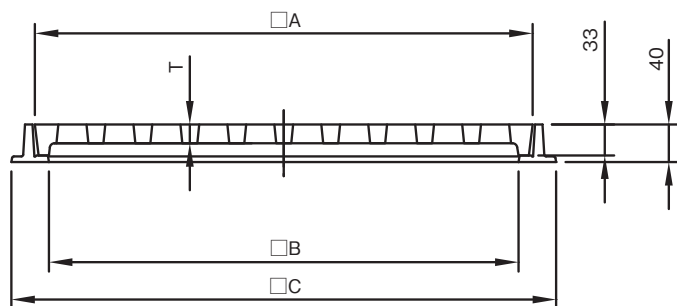
枠付格子蓋 GH-D

荷重:200kN(T-20)

鑄鉄製格子蓋



空気調和・衛生工学会規格
SHASE-S 209 格子ふた
記号:角形格子ふた 5000K



マンホール
ハンドホール
鉄蓋

下水道鉄蓋
防火水槽鉄蓋

防護蓋

汚水・雨水・
集水樹蓋

浄化槽鉄蓋

上水道用鉄蓋・
弁籠・ボックス

ダクト用
グレーチング

鑄鉄製格子蓋

スチール
グレーチング

鑄鉄製
車止め

技術資料

●寸法・材質・表面処理

呼称	A	B	C	T	穴数	材質		表面処理
						蓋	枠	
GH-D300	330	300	380	18	6×6	FCD500	FC200	樹脂系塗装
GH-D350	380	350	430		7×7			
GH-D400	430	400	480	20	8×8			
GH-D450	480	450	530		9×9			
GH-D500	530	500	580	22	10×10			
GH-D600	630	600	680		12×12			

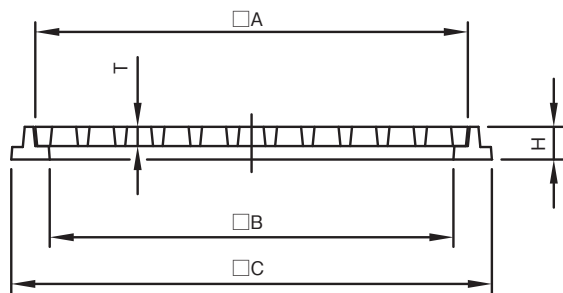
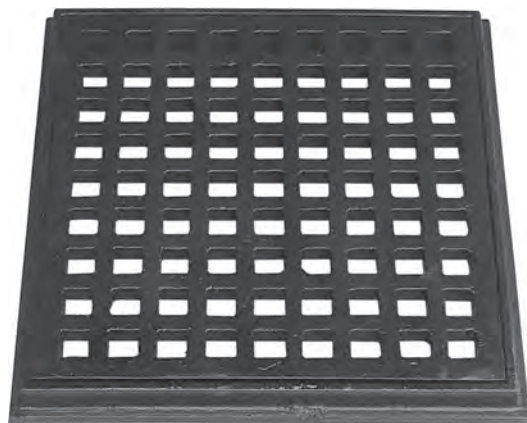
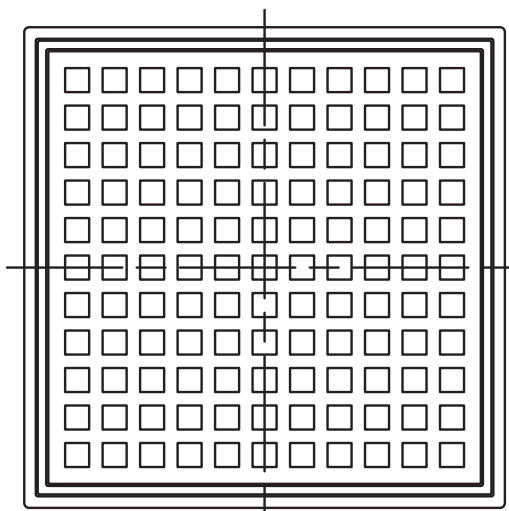
●定価・適応荷重・安全荷重・破壊荷重

呼称	定価		適応荷重	安全荷重	破壊荷重
	クサリ無し	クサリ付			
GH-D300	15,300	16,300	200kN (T-20)	50kN	200kN 以上
GH-D350	18,200	19,200			
GH-D400	21,500	22,500			
GH-D450	29,500	30,500			
GH-D500	35,000	36,000			
GH-D600	47,900	48,900			

枠付格子蓋

荷重:歩行用

KE



● 定価・適応荷重

呼称	定価	適応荷重
KE250-10	4,330	歩行用
KE300-10	6,700	
KE300-15	7,800	
KE300-20	9,660	
KE350-10	9,330	
KE350-15	11,700	
KE350-20	14,600	
KE400-15	15,700	
KE400-20	20,000	
KE450-15	19,900	
KE450-20	23,300	
KE500-15	23,300	
KE500-20	27,500	
KE600-15	32,200	
KE600-20	39,000	

● 寸法・材質・表面処理

呼称	A	B	C	H	T	穴数	材質		表面処理
							蓋	枠	
KE250-10	250	233	287	18	10	6×6	FC200	FC200	樹脂系塗装
KE300-10	300	280	340	21	10	7×7			
KE300-15	300	280	340	26	15	7×7			
KE300-20	300	280	340	31	20	7×7			
KE350-10	350	320	392	23	10	9×9			
KE350-15	350	320	392	28	15	9×9			
KE350-20	350	320	392	33	20	9×9			
KE400-15	400	370	448	28	15	10×10			
KE400-20	400	370	448	33	20	10×10			
KE450-15	450	420	500	29	15	11×11			
KE450-20	450	420	500	34	20	11×11			
KE500-15	500	470	553	29	15	13×13			
KE500-20	500	470	553	34	20	13×13			
KE600-15	600	570	660	30	15	14×14			
KE600-20	600	570	660	35	20	14×14			

鑄鉄製格子蓋

マンホール
ハンドホール
鉄蓋

下水道鉄蓋
防火水槽鉄蓋

防護蓋

汚水・雨水・
集水枳蓋

浄化槽鉄蓋

上水道用鉄蓋・
弁篋・ボックス

タクトイル
グレーチング

鑄鉄製格子蓋

スチール
グレーチング

鑄鉄製
車止め

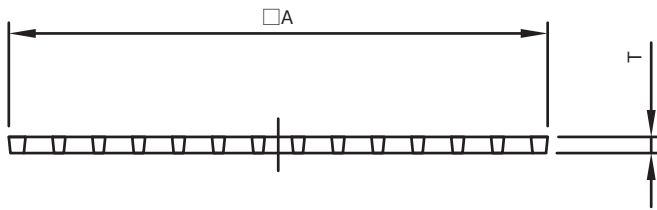
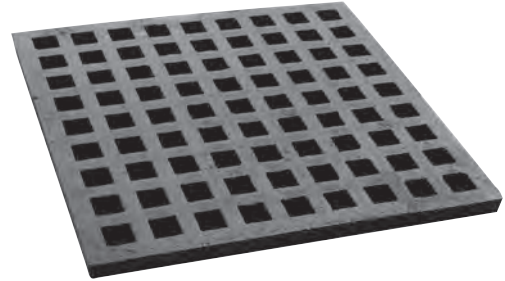
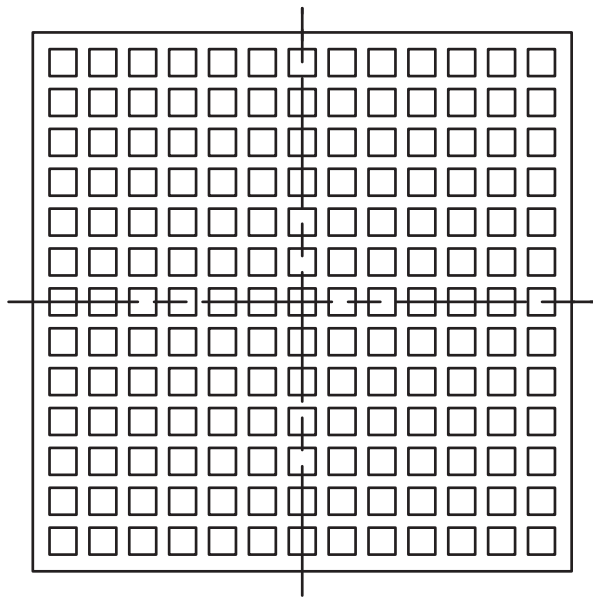
技術資料

格子蓋 KB

荷重:歩行用



鑄鉄製格子蓋



● 定価・寸法・材質・表面処理・適応荷重

呼称	定価	A	T	穴数	材質	表面処理	適応荷重
KB300-10	3,820	300	10	7×7	FC200	樹脂系塗装	歩行用
KB300-15	4,410	300	15	7×7			
KB300-20	6,110	300	20	7×7			
KB330-10	5,520	330	10	8×8			
KB350-10	5,600	350	10	9×9			
KB350-15	6,800	350	15	9×9			
KB350-20	8,990	350	20	9×9			
KB400-15	8,900	400	15	10×10			
KB400-20	12,720	400	20	10×10			
KB450-15	12,720	450	15	11×11			
KB450-20	14,410	450	20	11×11			
KB500-15	14,000	500	15	13×13			
KB500-20	16,450	500	20	13×13			
KB600-15	18,650	600	15	14×14			
KB600-20	23,400	600	20	14×14			

マンホール
ハンドホール
鉄蓋

下水道鉄蓋
防火水槽鉄蓋

防護蓋

汚水・雨水・
集水樹蓋

浄化槽鉄蓋

上水道用鉄蓋・
弁籠・ボックス

ダクト用
グレーチング

鑄鉄製格子蓋

スチール
グレーチング

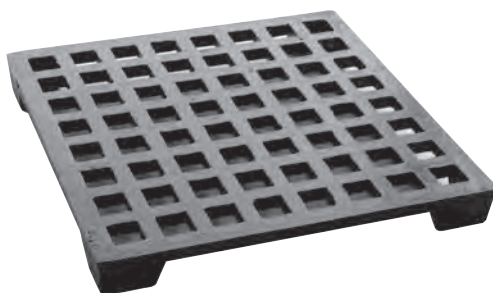
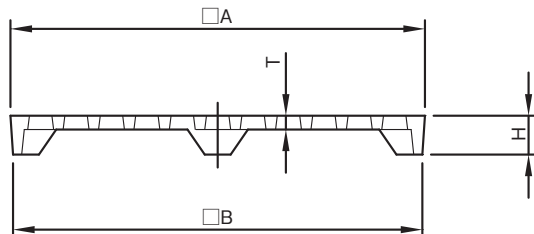
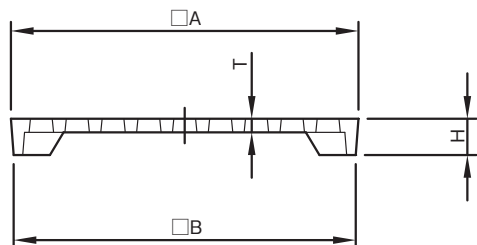
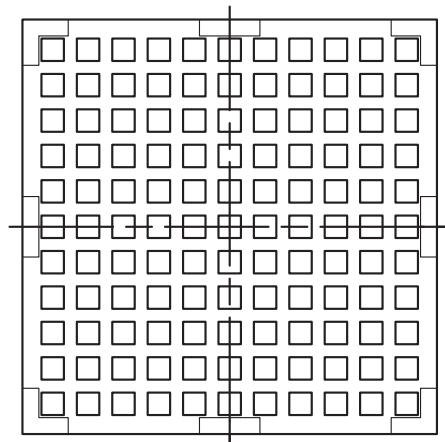
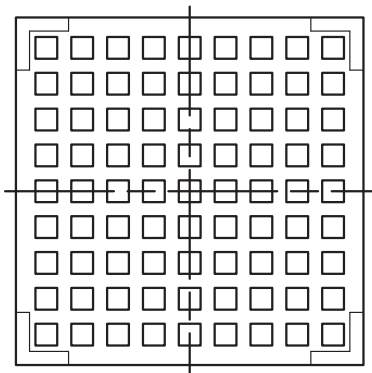
鑄鉄製
車止め

技術資料

KA

KA240、300、360

KA450



●寸法・材質・表面処理

呼称	A	B	T	H	穴数	材質	表面処理
KA240	260	254	10	30	7×7	FC200	樹脂系塗装
KA300	320	316	13	35	8×8		
KA360	380	375	15	40	9×9		
KA450	480	474	16	45	11×11		

●定価・適応荷重

呼称	定価	適応荷重
KA240	3,500	歩行用
KA300	5,600	
KA360	9,400	
KA450	16,100	